

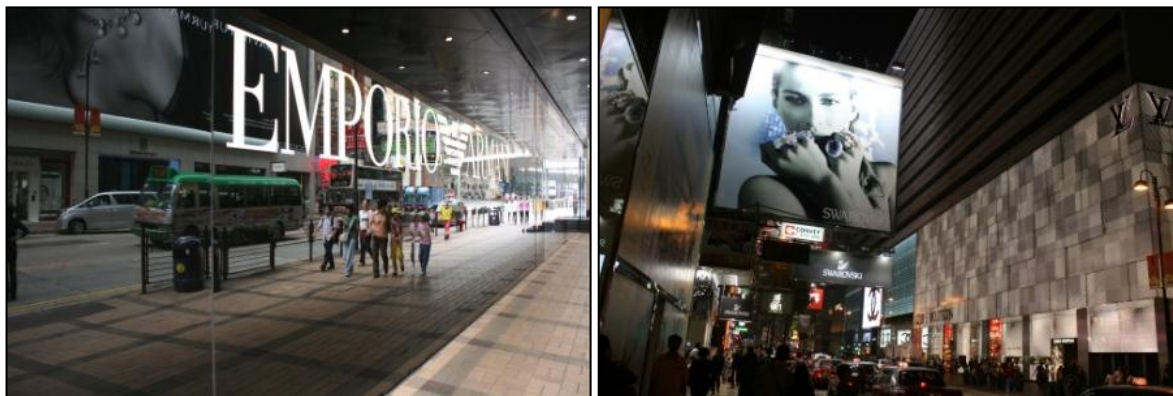
HONG KONG

1. Présentation

Malgré son passé colonial, son gigantisme urbain, son quartier des affaires, son activité incessante et son luxe tapageur, Hong Kong a su conserver un caractère typiquement chinois et des aspects traditionnels particulièrement séduisants.



Quartier des affaires de Hong Kong Island avec sa plus haute tour (415 m et 88 étages)



Les galeries de luxe dans le Harbour City

Restituée par la Grande-Bretagne à la Chine populaire en 1997 (région administrative spéciale (RAS) de la République populaire de Chine), cette enclave surpeuplée, gérée autant par les magnats de la finance que par les institutions politiques, n'a guère changé : même revenue dans le giron de la Chine, elle restera fidèle au système capitaliste et jouira d'une large autonomie pendant 50 ans encore. La superficie est de 1092 km² pour une population d'environ 7 millions d'habitants.



Carte de Hong Kong

Le climat à Hong Kong est tropical. En janvier et février, l'hiver est humide, le vent froid, et les températures descendent parfois en dessous de 10°C. Après deux mois de printemps en mars et avril, les pluies commencent à devenir plus fortes. Juin est la période la plus humide. Il annonce la mousson de juillet-août et des températures dépassant les 30°C. C'est en septembre que le risque de typhon est le plus important. Novembre et décembre sont les mois les plus secs et les plus ensoleillés.

2. Hong Kong Island

D'une part, afin de profiter de l'un des plus impressionnants panoramas du monde, nous avons emprunté le peak tram jusqu'au pic victoria. Il s'agit d'un funiculaire qui est en fait un train retenu par un câble en acier vu la dénivellation importante et qui se fait tirer (pour monter) ou retenir (pour descendre).



Le peak tram (un funiculaire)

Outre le panorama sur la baie célèbre, les gratte-ciel et les paisibles collines verdoyantes, ce point de vue offre un bon moyen de se familiariser avec la géographie quelque peu déroutante de Hong Kong. En effet, située en Chine méridionale, Hong Kong se trouve légèrement au sud du tropique du Cancer. Outre l'île de Hong Kong, la province comprend Kowloon et les petites îles composant les Nouveaux Territoires. L'ensemble forme une péninsule, à l'est de l'embouchure de la rivière des Perles (Zhu Jiang), au bord de la mer de Chine.



Vue spectaculaire sur la baie d'Hong Kong

Malgré la densité de ses zones urbaines, plus de 70 % de la superficie totale de Hong Kong se compose de zones rurales, dont 40 % sont des parcs naturels protégés faciles d'accès.

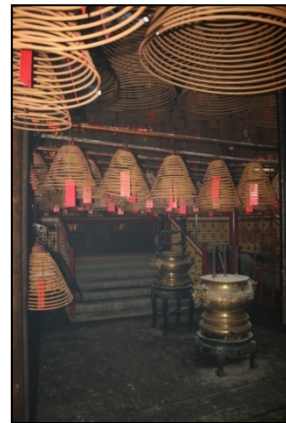
D'autre part, au sud de l'île, on peut croiser plusieurs autres curiosités comme par exemple le Man Mo, un des nombreux temples dissimulés entre les gratte-ciel où de nombreux fidèles viennent rendre hommage à leurs Dieux ainsi qu'à leur(s) défunt(s) en brûlant des bâtons d'encens. Ce magnifique tribut au dieu de la littérature (Man) et au dieu de la guerre (Mo) sert entre autres de crématorium où les cendres des morts sont conservées à l'intérieur dans des petites urnes.



Crématorium du temple Man Mo



Cendres des défunts



Cloches d'encens se consommant dans les temples



Pièces réservées à la vénération de Bouddha

Malgré l'urbanisation excessive de l'île, il est possible de croiser de temps en temps de petits îlots de verdure où les citoyens viennent se détendre et décompresser des journées stressantes passées dans les bureaux. En effet quelques jardins zoologiques et botaniques se trouvent au pied des gratte-ciel.

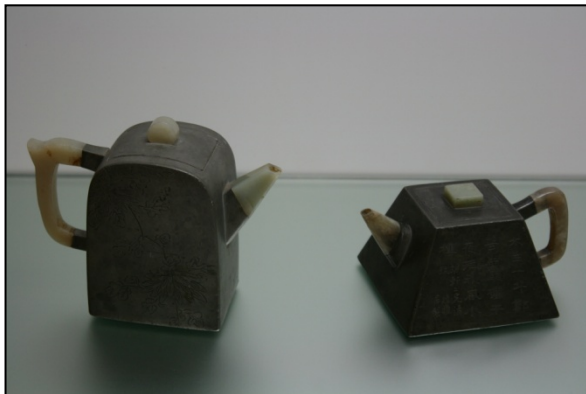


Parc de Hong Kong

A proximité du parc, se trouve le musée du Thé où l'on peut admirer de nombreuses théières.







Quelques exemples de théières du musée du Thé à Hong Kong

Hong Kong, ce n'est pas seulement des buildings d'affaire, c'est aussi une concentration importante de « buildings – bidonvilles » où s'entassent, dans de minis appartements, tous les travailleurs nécessaires au bon fonctionnement d'une métropole de

cette ampleur. Ces derniers ne peuvent généralement pas se payer plus que quelques mètres carrés dans l'un des nombreux immeubles à appartements de la seconde ville la plus cher au monde après New-York. Voici quelques clichés qui montrent bien de l'extérieur les conditions de vie spartiate des ouvriers.



Les gratte-ciel méconnus de Hong Kong Island

Les écoles se fondent au sein de ce paysage de béton.



Avec les panneaux bleus, une des écoles de Hong Kong

3. Kowloon

Ce territoire est une péninsule au nord de Hong Kong Island où se regroupent différents quartiers possédant tous des caractéristiques et des attraits très différents.

3.1. Tim Sha Tsui

À la pointe de la péninsule de Kowloon, ce quartier constitue une sorte de ghetto touristique de 1 km² qui regroupe des commerces (nombreuses boutiques d'appareils-photo), des restaurants, des pubs et des bars, et les auberges de jeunesse. La Promenade, dans East Tsim Sha Tsui, offre un excellent point de vue sur le port de Victoria, notamment le soir avec la symphonie des lumières.



Centre névralgique du Tim Sha Tsui

3.1.1. L'avenue des Stars

L'avenue des stars est une promenade en front de mer qui rend hommage aux nombreux talents du cinéma hongkongais : plaques commémoratives, empreintes des mains des vedettes, rappel des événements marquants, boutiques de souvenirs, statuette des Hong Kong Film Awards et statue grandeur nature de la star légendaire des films d'actions, Bruce Lee.



Avenue des stars



Bruce Lee



Jackie Chan

3.1.2. La symphonie des lumières

C'est aussi et surtout un lieu privilégié pour admirer l'une des plus belles baies au monde, de jour comme de nuit. En effet, une fois la nuit tombée, la «Symphonie des Lumières» met en scène chaque soir à 20h les gratte-ciel de la baie dans une ambiance inoubliable, célébrant l'énergie, l'esprit et la diversité de Hong Kong. Ce son et lumière, très



impressionnant, est le plus important au monde à se dérouler tous les jours depuis plusieurs années.



Symphonie des lumières sur Hong Kong Island

3.2. Les marchés en plein air

Dans une partie plus authentique de la péninsule, il est très agréable et parfois déroutant de se promener dans des marchés pittoresques qui sont l'illustration même de la culture si vivante de Hong Kong. Par exemple, le Ladies market, le marché nocturne de Temple Street, le marché au jade, le marché aux fleurs, aux oiseaux ou aux poissons rouges. Chacun d'entre eux a son propre charme et recèle des trésors cachés qui ne demandent qu'à être découverts.

3.2.1. Marché au Jade

Environ 400 commerçants, régulièrement enregistrés, vendent des amulettes, des objets décoratifs, des colliers et des bibelots taillés dans cette pierre verte sacrée : la Jade.



Marchés au Jade

3.2.2. Marché aux fleurs

Au cœur du commerce en gros et de détail de fleurs, les prix défient toutes concurrences. Certains commerçants sont surtout spécialisés dans les Orchidées et les Bonzaïs.



Marché aux fleurs

3.2.3. Marché aux oiseaux

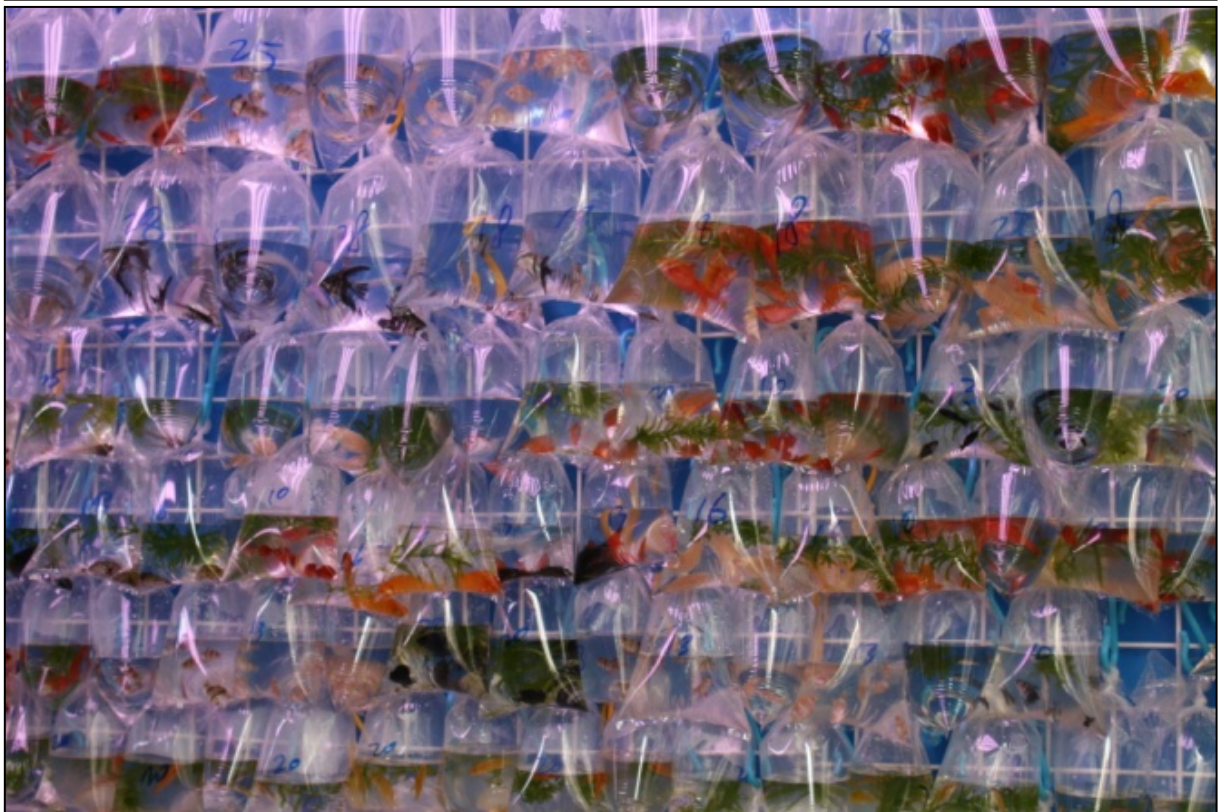
Le marché aux oiseaux de Yuen Po Street, installé dans un charmant jardin chinois, plaît à tous ceux qui aiment les oiseaux. Les passionnés arrivent au marché cage à la main pour trouver de nouvelles espèces d'oiseaux, acheter des accessoires et de la nourriture pour leurs protégés ou tout simplement les emmener en promenade et rencontrer d'autres personnes ayant la même passion.



Marché aux oiseaux

3.2.4. Marchés aux poissons rouges

Tung Choi Street est bordée de boutiques proposant des poissons colorés de différentes espèces ainsi que tous les éléments nécessaires à l'aménagement d'un aquarium



Marchés aux poissons rouges